

## คณะนิติศาสตร์ มหาวิทยาลัยทักษิณ

01

### ผู้ขอประเมินการสอน

- ประเมินก่อนวันที่มีคุณสมบัติครบถ้วนตามที่ ก.พ.อ.กำหนด (มีอายุ 3 ปี) หรือขอรับการประเมินพร้อมยื่นขอกำหนดตำแหน่งทางวิชาการ
- บันทึกขอประเมินการสอน แบบแบบ ปส-ผศ., รศ 01+แบบ ปส-ผศ 02 +เอกสารประกอบการสอน (ผศ.)/เอกสารคำสอน (รศ.) + วัตโอการสอน (ไม่น้อยกว่า 3 หน่วยกิต +มีคุณภาพดี + มีการอ้างอิงแหล่งที่มา +ได้ใช้ประกอบการสอนหรือได้ใช้เป็นคำสอนมาแล้ว) +หลักฐานอื่น เช่น ประมวลรายวิชา ข้อสอบ ตัวอย่างสื่อการสอน จำนวน 5 ชุด

<https://capr.tsu.ac.th/menuDetail.php?pid=6448>

02

### งานบุคคลคณะ

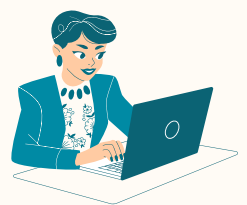
- ตรวจสอบความถูกต้อง ครบถ้วน ให้ข้อเสนอแนะ (ไม่เกิน 3 วัน)
- เสนอคณะกรรมการประจำคณะ แต่งตั้งคณะกรรมการประเมินผลการสอน (ไม่เกิน 1 วัน)



03

### คณะกรรมการประจำคณะ

- แต่งตั้งคณะกรรมการประเมินผลการสอน (ไม่เกิน 1 เดือน) ประกอบด้วย
  - คณบดี หรือรองคณบดีที่คณบดีมอบหมาย เป็นประธาน
  - ผู้ทรงคุณวุฒิภายในหรือภายนอก ที่เชี่ยวชาญในสาขานั้นๆ หรือสาขาที่เกี่ยวข้อง 2 หรือ 3 คน **โดยอย่างน้อย 1 คนต้องดำรงตำแหน่งรองศาสตราจารย์**
  - ประธานหลักสูตร เป็นอนุกรรมการและเลขานุการ
  - กรณีจำเป็นอาจแต่งตั้งผู้ปฏิบัติงานในมหาวิทยาลัยเป็นผู้ช่วยเลขานุการ
  - กรณีคณบดีเป็นผู้รับการประเมิน ให้อธิการบดีแต่งตั้งรองอธิการบดีเป็นประธาน
  - กรณีประธานสาขาเป็นผู้รับการประเมินให้แต่งตั้งผู้ปฏิบัติงานในมหาวิทยาลัย เป็นเลขานุการ



04

### งานบุคคล

- ทบทวนผู้ทรงคุณวุฒิ (ภายใน 1 วัน)
- จัดทำคำสั่งแต่งตั้งอนุกรรมการประเมินผลการสอน (ภายใน 1 วัน)
- ทำบันทึกการประเมินผลการสอน พร้อมแนบเอกสารที่ใช้ในการประเมินการสอน /เอกสารประกอบการเบิกจ่าย (ภายใน 1 วัน)
- จัดส่งเอกสารประเมินผลการสอนให้คณะกรรมการประเมินผลการสอนทางจดหมายอิเล็กทรอนิกส์ และทางไปรษณีย์ พร้อมจำหน่ายซองส่งกลับมายังคณะ (ภายใน 2 วัน)

05

### คณะอนุกรรมการประเมินผลการสอน

- ประเมินผลการสอน (ไม่เกิน 30 วัน)(เกณฑ์ไม่เกิน 120 วัน)
- ประชุมอนุกรรมการผู้ทรงคุณวุฒิ (ถ้ามี)
- ประธานสรุปผลการประเมิน (ไม่เกิน 2 วัน)
- ผู้ผ่านเกณฑ์ประเมินการสอน ต้องมีเอกสารประกอบการสอน/เอกสารคำสอน มีคุณภาพดี ผศ. ต้องมีความชำนาญ / รศ. ต้องมีความชำนาญพิเศษในการสอน
- แจ้งผลการประเมินการสอน (ไม่เกิน 3 วัน)
- กรณีไม่ผ่านเกณฑ์ ผู้ขอรับการประเมินมีสิทธิ์เสนอขอทบทวนผลการพิจารณาต่อสภาวิชาการภายใน 90 วัน นับแต่วันที่ทราบผลการประเมิน

ที่มา: ฝ่ายบริหารทรัพยากรบุคคล



งานบุคคล โทร. 8702

